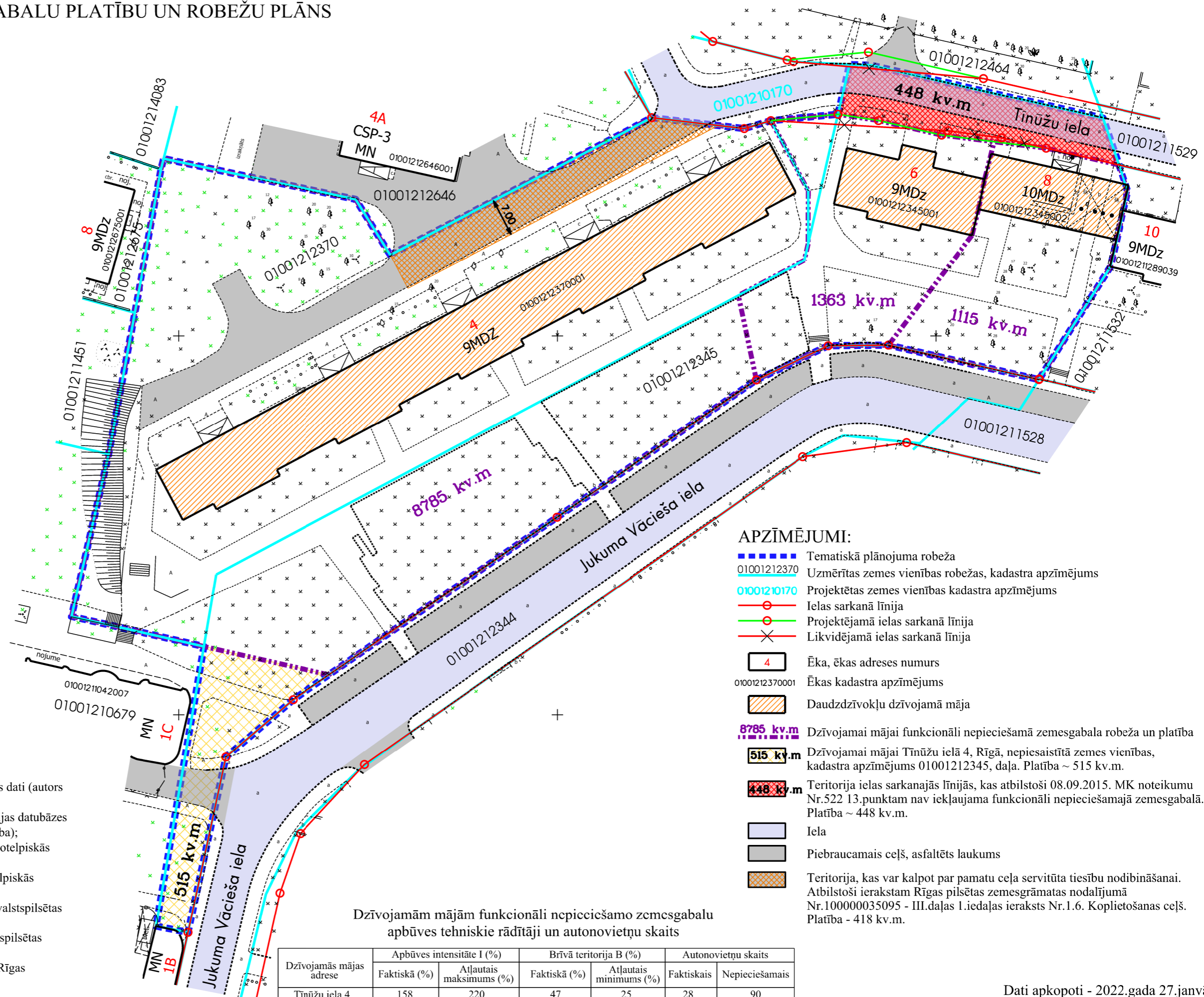


DZĪVOJAMĀM MĀJĀM FUNKCIONĀLI NEPIECIEŠAMO ZEMESGABALU PLATĪBU UN ROBEŽU PLĀNS



APZĪMĒJUMI:

- Tematiskā plānojuma robeža
- 01001212370 Uzmērītas zemes vienības robežas, kadastra apzīmējums
- 01001210170 Projektētas zemes vienības kadastra apzīmējums
- Ielas sarkanā līnija
- Projektējamā ielas sarkanā līnija
- × Likvidējamā ielas sarkanā līnija
- 4 Ēka, ēkas adreses numurs
- 01001212370001 Ēkas kadastra apzīmējums
- Daudzdzīvokļu dzīvojamā māja
- 8785 kv.m Dzīvojamai mājai funkcionāli nepieciešamā zemesgabala robeža un platība
- 515 kv.m Dzīvojamai mājai Tinūžu ielā 4, Rīgā, nepiesaistītā zemes vienības, kadastra apzīmējums 01001212345, daļa. Platība ~ 515 kv.m.
- 448 kv.m Teritorija ielas sarkanajās līnijās, kas atbilstoši 08.09.2015. MK noteikumu Nr.522 13.punktam nav iekļaujama funkcionāli nepieciešamajā zemesgabalā. Platība ~ 448 kv.m.
- Iela
- Piebraucamais ceļš, asfaltēts laukums
- Teritorija, kas var kalpot par pamatu ceļa servitūta tiesību nodibināšanai. Atbilstoši ierakstam Rīgas pilsētas zemesgrāmatas nodalījumā Nr.100000035095 - III.daļas 1.iedaļas ieraksts Nr.1.6. Koplietošanas ceļš. Platība - 418 kv.m.

Plāna sagatavošanā izmantoti:

1. Nekustamā īpašuma valsts kadastra informācijas sistēmas dati (autors ©Valsts zemes dienests 2022);
2. Pašvaldības augstas detalizācijas topogrāfiskās informācijas datubāzes dati mērogā 1:500 (autors ©Rīgas valstspilsētas pašvaldība);
3. Topogrāfiskie plāni mērogā 1:2000 (autors ©Latvijas Ģeotelpiskās informācijas aģentūra 2000-2015);
4. Ortofoto kartes mērogā 1:10000 (autors ©Latvijas Ģeotelpiskās informācijas aģentūra 2007, 2013, 2016 un 2020);
5. Rīgas valstspilsētas ielu sarkanās līnijas (autors ©Rīgas valstspilsētas pašvaldība 2022);
6. Rīgas valstspilsētas ielas un adreses (autors ©Rīgas valstspilsētas pašvaldība 2022);
7. Rīgas teritorijas plānojums 2006.-2018.gadam (autors ©Rīgas valstspilsētas pašvaldība).

Dzīvojamām mājām funkcionāli nepieciešamo zemesgabalu apbūves tehniskie rādītāji un autonovietņu skaits

Dzīvojamās mājas adrese	Apbūves intensitāte I (%)		Brīvā teritorija B (%)		Autonovietņu skaits	
	Faktiskā (%)	Atļautais maksimums (%)	Faktiskā (%)	Atļautais minimums (%)	Faktiskais	Nepieciešamais
Tinūžu iela 4	158	220	47	25	28	90
Tinūžu iela 6	201	220	39	25	0	18
Tinūžu iela 8	304	290	23	21	0	16

Dati apkopoti - 2022.gada 27.janvārī